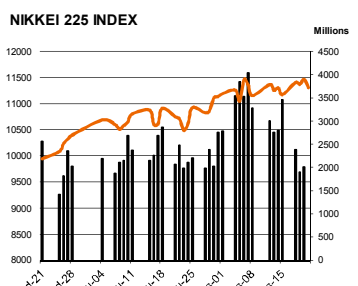
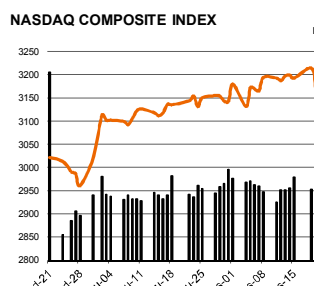
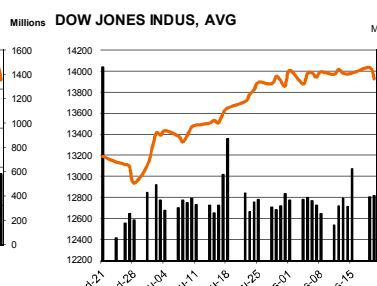
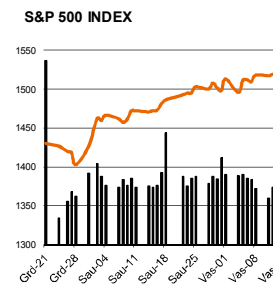
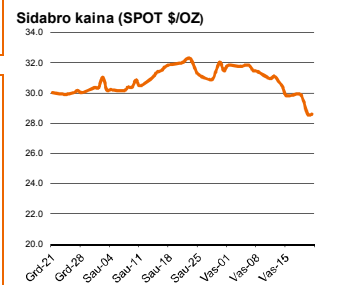
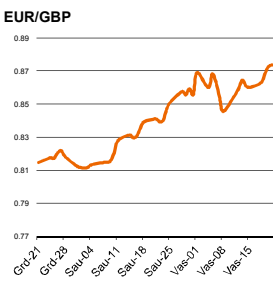
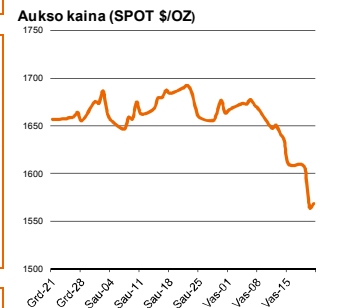
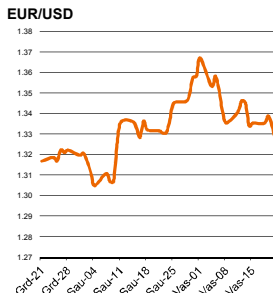
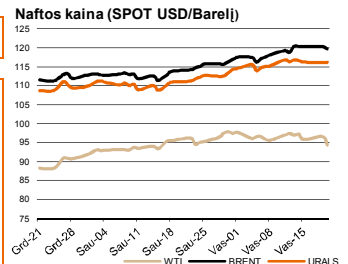


Pasaulio akcijų indeksai

Indekso pavadinimas	Šalis	Pask. sand. data	Indekso vertė	Indekso vertė diena prieš	Dienos pokytis	Mėnesio pokytis	Nuo metų pradžios	Metinis pokytis
Europa								
Euro Stoxx 50 Pr	ES	2013.02.21	2,496.09	2,662.37	-0.83%	-3.16%	0.17%	3.89%
FTSE 100 INDEX	Didžioji Britanija	2013.02.20	5,841.74	6,379.07	0.26%	3.47%	8.44%	7.88%
DAX INDEX	Vokietija	2013.02.20	7,291.21	7,752.45	-0.30%	-0.26%	1.53%	11.88%
CAC 40 INDEX	Pančozija	2013.02.20	3,406.53	3,735.82	-0.69%	-1.41%	1.89%	7.06%
IBEX 35 INDEX	Ispanija	2013.02.20	7,891.00	8,225.30	-0.76%	-5.80%	-0.06%	-6.89%
SWISS MARKET INDEX	Šveicarija	2013.02.20	6,655.77	7,579.50	0.61%	3.95%	11.78%	22.25%
FTSE MIB INDEX	Italija	2013.02.20	15,562.00	16,664.42	-0.82%	-6.26%	1.56%	-1.10%
OBX STOCK INDEX	Norvegija	2013.02.20	418.61	438.40	0.26%	1.73%	7.12%	12.08%
OMX STOCKHOLM 30 INDEX	Švedija	2013.02.20	1,079.91	1,193.77	0.57%	5.03%	8.67%	8.51%
OMX HELSINKI 25 INDEX	Suomija	2013.02.20	2,056.29	2,389.91	-0.23%	1.61%	7.89%	4.37%
OMX COPENHAGEN 20 INDEX	Danija	2013.02.20	504.23	534.17	1.15%	1.03%	8.90%	19.04%
Besivystanti Europa								
RUSSIAN RTS INDEX \$	Rusija	2013.02.21	1,500.67	1,582.63	-1.73%	-2.81%	1.85%	-6.05%
WSE WIG 20 INDEX	Lenkija	2013.02.20	2,400.99	2,477.19	-1.37%	-5.07%	-5.41%	3.87%
PFTS Index	Ukraina	2013.02.20	351.23	355.67	0.94%	12.22%	9.23%	-36.24%
BUDAPEST STOCK EXCH IND	Vengrija	2013.02.20	18,966.25	19,236.02	-0.73%	-2.89%	5.07%	-0.51%
PRAGUE STOCK EXCH INDEX	Čekija	2013.02.20	985.52	1,000.90	0.28%	-2.52%	-3.37%	-1.21%
CROATIA ZAGREB CROBEX	Kroatija	2013.02.20	1,754.83	1,915.90	0.76%	2.05%	10.92%	10.05%
BELEX15 INDEX	Serbija	2013.02.20	434.23	555.58	-0.22%	-0.67%	5.81%	3.00%
SOFIX INDEX	Bulgarija	2013.02.20	318.54	393.29	-2.69%	5.49%	10.78%	23.75%
BUCHAREST BET INDEX	Rumunija	2013.02.20	4,797.14	5,503.84	1.01%	-1.23%	7.96%	8.87%
ISE NATIONAL 100 INDEX	Turkija	2013.02.20	67,435.37	78,274.87	0.79%	-7.49%	0.87%	28.80%
S. ir P. Amerika								
DOW JONES INDUS. AVG	JAV	2013.02.20	13,583.65	14,035.67	-0.77%	2.04%	6.28%	7.42%
NASDAQ COMPOSITE INDEX	JAV	2013.02.21	3,112.35	3,213.60	-1.53%	0.95%	4.80%	7.32%
S&P 500 INDEX	JAV	2013.02.20	1,455.88	1,530.94	-1.24%	1.75%	6.01%	10.99%
BRAZIL BOVESPA INDEX	Brazilija	2013.02.20	59,317.15	57,314.40	-1.98%	-9.24%	-7.83%	-15.14%
MEXICO IPC INDEX	Meksika	2013.02.20	41,756.96	44,639.76	-0.76%	-2.04%	1.36%	17.01%
Azija								
NIKKEI 225	Japonija	2013.02.21	8,772.14	11,468.28	-1.39%	5.22%	8.79%	19.51%
HANG SENG INDEX	Honk Kongas	2013.02.21	21,056.66	23,307.41	-1.74%	-2.92%	1.08%	6.63%
CSI 300 INDEX	Kinija	2013.02.21	2,317.48	2,702.64	-3.10%	0.31%	3.80%	2.20%
S&P BSE SENSEX INDEX	Indija	2013.02.21	18,859.27	19,642.75	-0.93%	-3.20%	0.17%	5.59%
KOSPI INDEX	Pietų Korėja	2013.02.21	1,979.04	2,024.64	-0.47%	1.43%	0.91%	-0.45%
FTSE Bursa Malaysia KLCI	Malajzija	2013.02.21	1,661.17	1,613.33	-0.50%	-1.86%	-4.96%	2.65%
HO CHI MINH STOCK INDEX	Vietnamas	2013.02.21	394.43	494.83	-1.74%	8.58%	17.52%	18.33%
STOCK EXCH OF THAI INDEX	Tailandas	2013.02.21	1,308.83	1,546.64	-0.78%	6.53%	10.25%	34.56%
S&P/ASX 200 INDEX	Australija	2013.02.21	4,505.35	5,098.71	-2.33%	4.24%	7.12%	16.05%
NZX 50 Gross Index	Naujoji Zelandija	2013.02.21	3,907.99	4,214.24	-1.04%	-0.35%	2.56%	24.96%

Šaltinis: BLOOMBERG



Kontaktai

Agnė Anzelienė
Andrius Šuminas
Marius Ignotas
Marius Balsys

Maklerė
Makleris
Skyriaus vadovas
Maklerio asistentas

Agne.Anzelienė@swedbank.lt
Andrius.Suminas@swedbank.lt
Marius.Ignotas@swedbank.lt
Marius.Balsys2@swedbank.lt

8 5 258 2306
8 5 258 2295
8 5 258 2505
8 5 258 2515

Šaltinis: BLOOMBERG

Dėmesio: Ši apžvalga nėra pasiūlymas įsigyti ar parduoti apžvalgoje nurodytas finansines priemones ar finansines priemones nurodytose šalyse bei biržose. Visa pateikta informacija yra surinkta iš viešai prieinamų šaltinių (monijų, vertybinių popierių biržų, naujų agentūrų ir kitų). Mes neatlikome informacijos tikrinimo ir vertinimo, dėl to negarantuojame informacijos tikslumo, pilnumo ar aktualumo. Pateikta informacija yra parodomąjo pobūdžio ir yra neapsaugota nuo palyginamumo problemų, dėl įmonių keičiamos apskaitos ir finansinės atskaitomybės paruošimo praktikos (t.y. pasikeičia apskaitos standartai, finansinių ataskaitų konsolidavimo praktikos pasikeitimas ir pan.). Dėl šios priežasties praėjusių ir ankstesniųjų metų palyginamieji duomenys gali būti neprieinami.